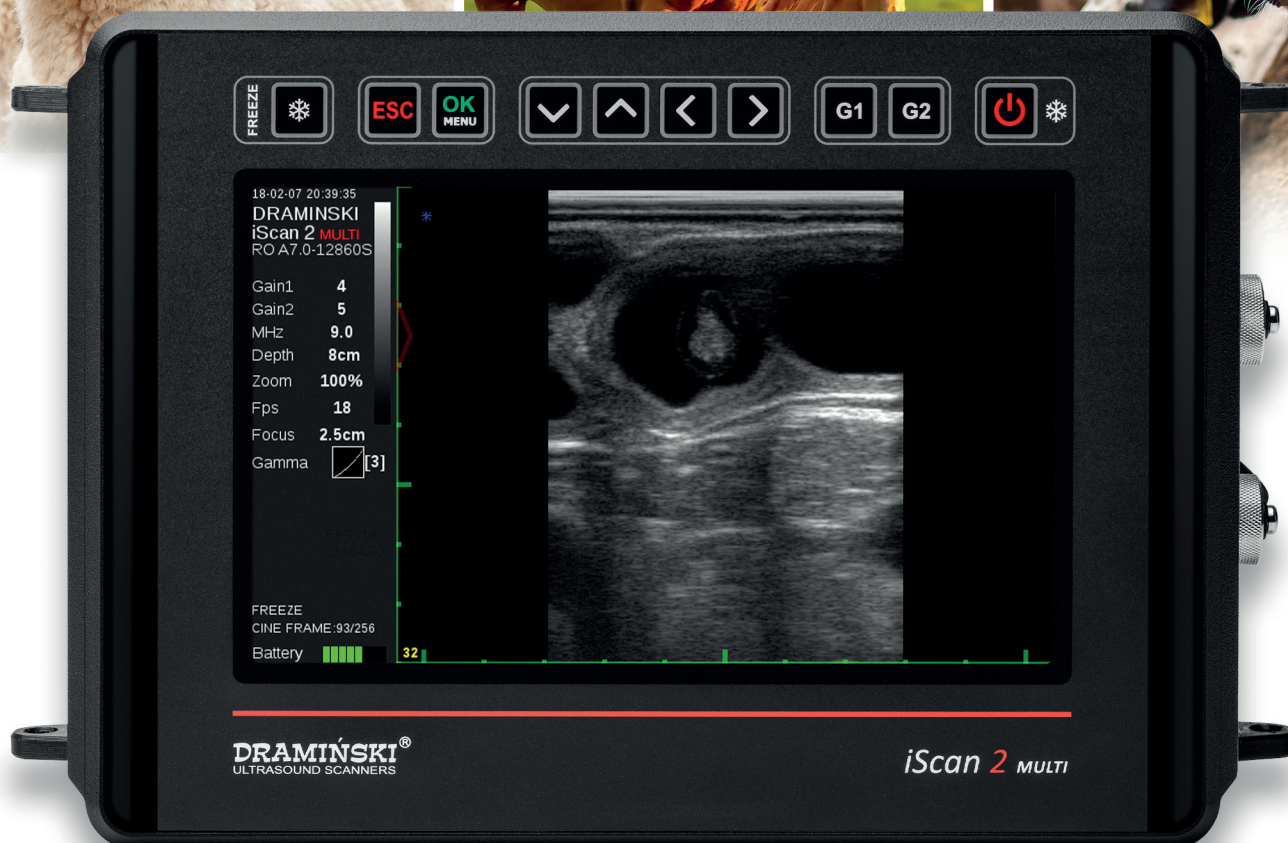


# *iScan 2 MULTI*

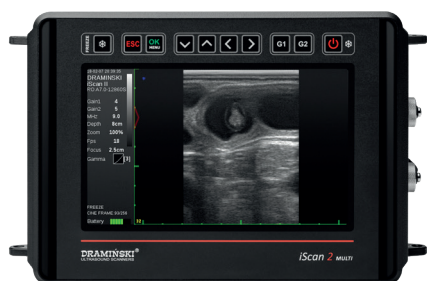
przenośny ultrasonograf weterynaryjny



- Dla wszystkich lekarzy weterynarii zajmujących się dużymi zwierzętami
- Wytrzymały i bardzo lekki
- Szybkie czyszczenie i dezynfekcja
- Wymienne głowice

## Wszechstronny jak Ty

## iScan 2 MULTI



Duży, jasny i czytelny wyświetlacz



Większy komfort pracy z goglami OLED



Znakomita jakość obrazowania

### Rodzaje głowic współpracujących z iScan2 MULTI:

#### ABDOMINALNE:

- Convex 3,5 MHz R60
- Convex 5,0 MHz R50
- Liniowa 10,0 MHz L40
- Microconvex 6,5 MHz R15
- Microconvex 6,5 MHz R11

#### REKTALNE:

- Liniowa Rektalna 7,0 MHz L60
- Convex Rektalna 5,0 MHz R60
- Microconvex Rektalna 5,0 MHz R20

#### SPECJALISTYCZNE:

- OPU 6,5 MHz R11
- Liniowa Backfat 3,7 MHz L150
- Liniowa Backfat 3,7 MHz L180
- Microconvex Endokawitarna 6,5 MHz R10
- Liniowa Endokawitarna 7,5 MHz L40



## Dane techniczne

<b>Presety</b>	Układ rozrodczy, Ciąża, Płec płodu, Późna ciąża, Preset własny do zapisania
<b>Zastosowane technologie</b>	LuciD – odszumianie obrazu i poprawa kontrastu
<b>Pomiary</b>	odległość, pole powierzchni, objętość, siatka, tabele wieku (Krowa CRL, Krowa BPD, Koń DSG, Koń DO, Owca CRL, Lama BPD)
<b>Odświeżanie obrazu</b>	do 28 klatek/s
<b>Pamięć</b>	obrazy 200, cine loopy 200
<b>Eksport danych</b>	tak (na zewnętrzny nośnik USB)
<b>Format plików</b>	PNG, AVI
<b>Wyświetlacz</b>	7" LCD LED
<b>Wymiary</b>	256 x 165 x 69 mm
<b>Masa urządzenia</b>	1520 g – body, 2640 g – body z baterią i sondą
<b>Główce</b>	wymienne, elektroniczne szerokopasmowe
<b>Rozpoznawanie głowic</b>	automatyczne
<b>Długość pracy na baterii</b>	do 7 godzin (praca ciągła na pełnym naładowaniu)
<b>Sterowanie</b>	klawiatura membranowa
<b>Akcesoria</b>	osłona przeciwstłoneczna, gogle, podstawa, nakładka dystansująca, przedłużka do badania rektalnego bydła, przedłużka do badania rektalnego owiec



Odpinane sondy i bateria



Wytrzymały, lekki, komfortowy

