



iScan mini

Expect more. Use mini



Ultrasonograf **iScan mini**

Najmniejszy z dostępnych ultrasonografów dla terenowych lekarzy weterynarii zajmujących się głównie rozrodem krów. Dzięki wysokiej rozdzielczości i częstotliwości odświeżania obrazu możliwa jest dokładna ocena wszystkich struktur układu rozrodczego. Szybki i precyzyjny automatyczny pomiar pęcherzyka dodatkowo pozwala na oszacowanie optymalnego czasu inseminacji.

LEKKI I WYTRZYMAŁY

iScan mini jest niewiele większy od dłoni. Pomimo, iż wykonany jest z aluminium, waży zaledwie 1,35 kg. Nawet podczas wielogodzinnej pracy obciążenie pleców nie jest odczuwalne. Solidna konstrukcja oznacza, że skaner będzie działał bezpiecznie w trudnych warunkach terenowych i zapewni ciągłość pracy.

KONTRASTOWY OBRAZ

Dzięki funkcji LuciD system z łatwością odwzorowuje tkanki i umożliwia pełną interpretację badanych struktur.

SZYBKOŚĆ I WYBÓR PRIORYTETU

Istnieje możliwość wyboru odpowiedniej szybkości odświeżania obrazu oraz jego rozdzielczości.

ZOPTYMALIZOWANY WORKFLOW

Łatwość zaprogramowania klawiszy pozwala na dopasowanie najczęściej używanych funkcji do swoich potrzeb.

ŁĄCZNOŚĆ BEZPRZEWODOWA

Wbudowana antena wifi i darmowa aplikacja na telefon pozwalają klientowi na oglądanie na żywo obrazu podczas badania. Po skończonej pracy możliwe jest także pobieranie obrazów oraz cinelopów i udostępnianie ich na social media.

EKRAN I GOGLE

Urządzenie pozwala na obserwację badanych struktur na ekranie LCD lub za pomocą gogli zakładanych na głowie.



W komplecie

- Ultrasonograf z głowicą liniową rektalną
- 2 x akumulator zewnętrzny
- Ładowarka do akumulatorów z przewodem zasilającym 230V
- Paski nośne
- Walizka transportowa
- Instrukcja użytkowania na nośniku USB

Zastosowanie

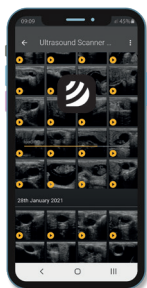
- Diagnostyka układu rozrodczego
- Potwierdzenie i monitorowanie ciąży
- Określenie płci oraz wieku płodu
- Pomiar grubości tkanki tłuszczowej
- Badanie ultrasonograficzne płuc



Akcesoria



Gogle OLED



DRAMIŃSKI
CARE AND SHARE **app**

Aplikacja na system Android

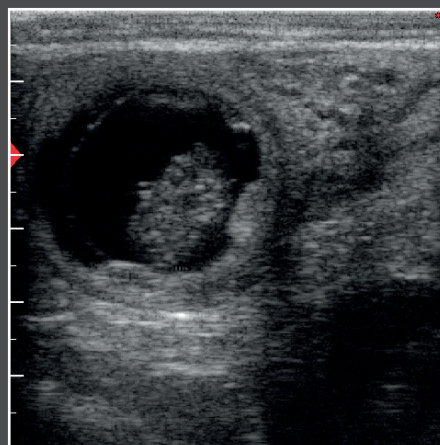


Przedłużka do sondy
rektalnej liniowej dla bydła

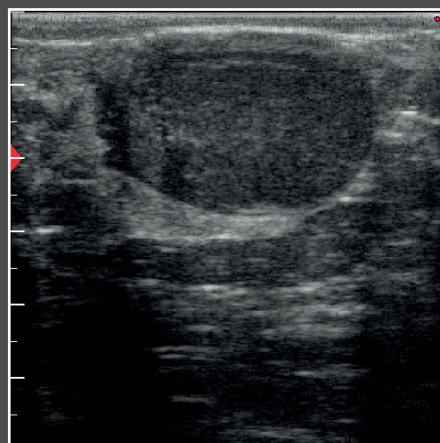


Przedłużka do sondy
rektalnej liniowej dla owiec

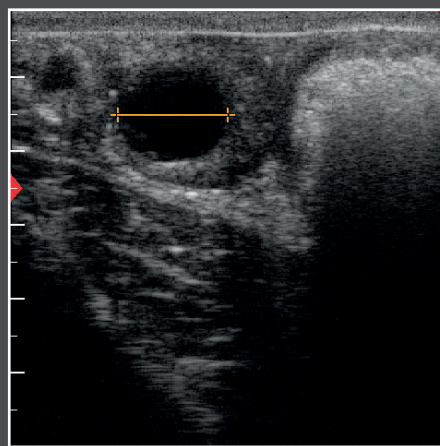
Obrazy diagnostyczne



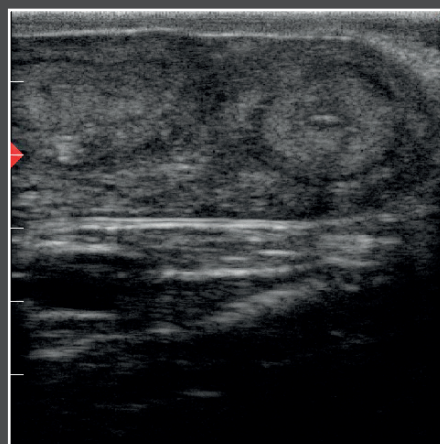
Ciąża



Ciałko żółte



Jajnik - pomiar




Rogi macicy



ZOBACZ WIĘCEJ

DRAMIŃSKI S.A.

ul. Wiktora Steffena 21, 11-036 Sząbruk

 89 675 26 00

 usgvvet@draminski.com

www.draminski.pl